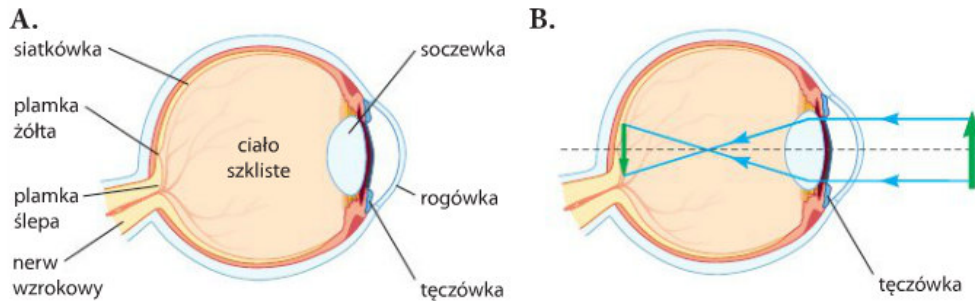


ZASTOSOWANIE SOCZEWEK

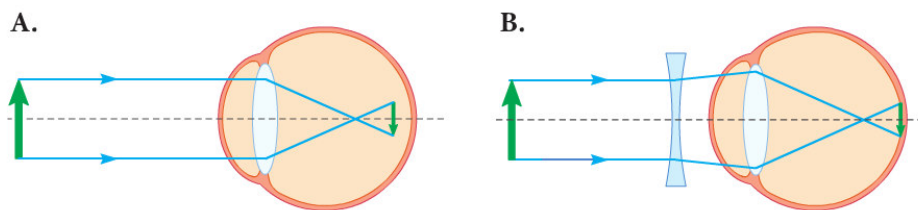
1. Budowa oka. Powstawanie obrazu w oku.



Na rysunkach: A. schemat budowy oka, B. tworzenie obrazu na siatkówce.

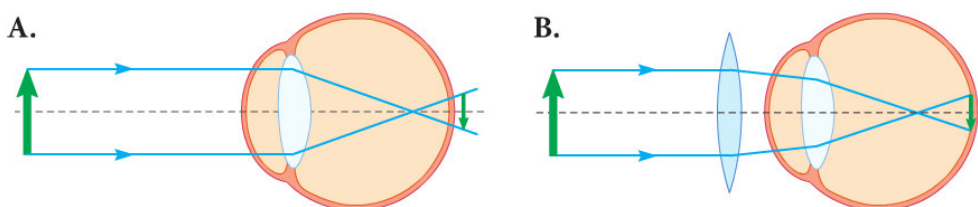
2. Wady wzroku:

a) krótkowzroczność- to wada wzroku w wyniku której promienie świetlne skupiają się przed siatkówką powodując słabe widzenie obiektów oddalonych, przy zachowaniu ostrego widzenia przedmiotów znajdujących się blisko. Korygujemy ją soczewkami rozpraszającymi.



Obraz otrzymany w oku krótkowidza: A. bez soczewki okularów, B. z soczewką rozpraszającą okularów.

b) dalekowzroczność- to wada wzroku, w wyniku której promienie świetlne skupiają się za siatkówką powodując lepsze widzenie przedmiotów oddalonych i bardziej zamazane widzenie obiektów znajdujących się blisko. Osoby z nadwzrocznością mają często nawyk oddalania od siebie np. czytanej książki. Dalekowzroczność korygujemy soczewkami skupiającymi.



Obraz otrzymany w oku dalekowidza: A. bez soczewki okularów, B. z soczewką skupiającą okularów.

3. Przyrządy, w których stosuje się soczewki to: lupa, lornetka, mikroskop, luneta, teleskop, aparat fotograficzny, itp.